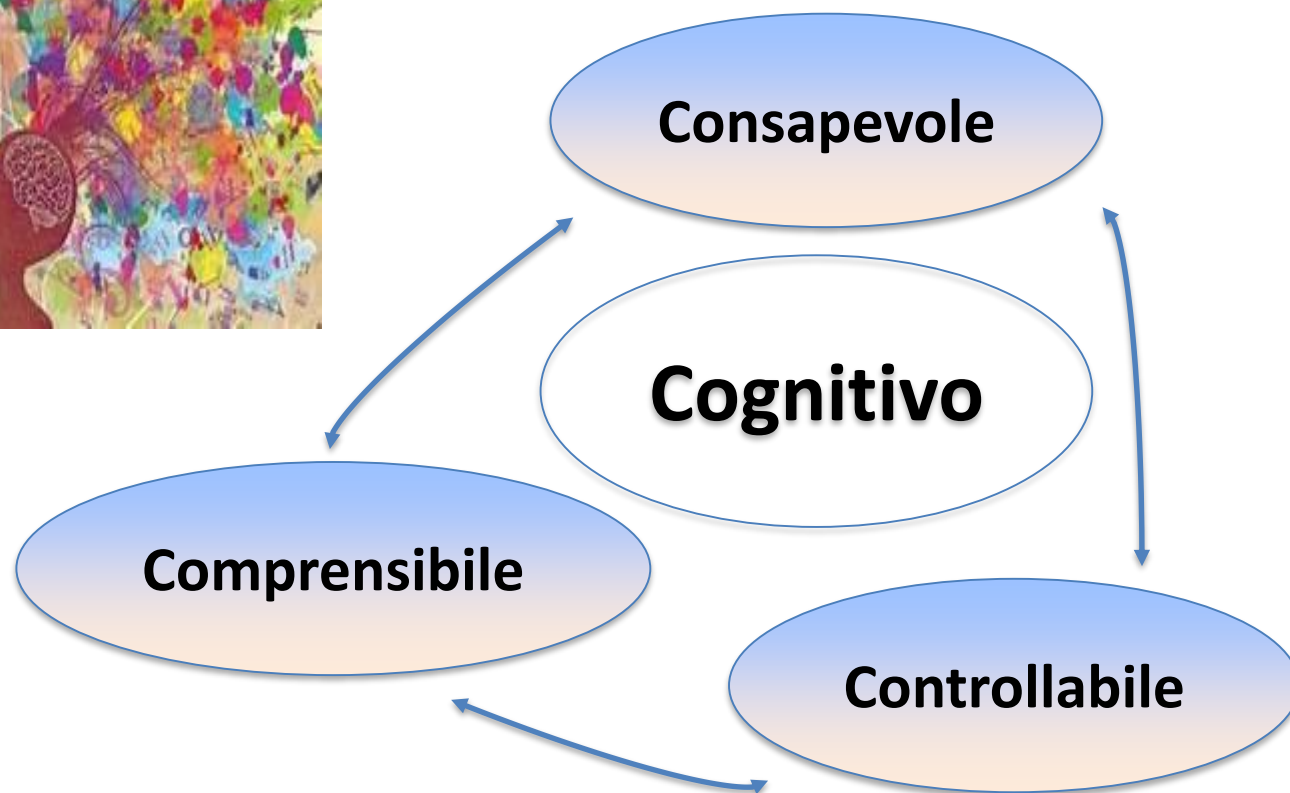


UNIVERSITÀ
DEGLI STUDI
DI PADOVA

Laurea Magistrale in Psicologia Cognitiva Applicata





UNIVERSITÀ
DEGLI STUDI
DI PADOVA

Laurea Magistrale in Psicologia Cognitiva Applicata



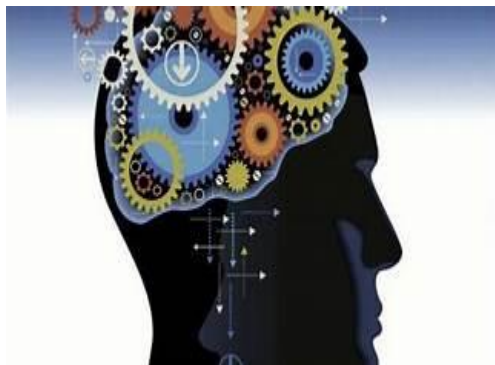
Applicato



Potenzia

Previene

Interviene





Promuove



- IL BENESSERE
- IN UN AMBIENTE **COGNITIVAMENTE SOSTENIBILE**





Ambiti



Psicologia dello
sport

Psicologia della
motivazione e
dell'apprendimento

Invecchiamento
attivo

Arte e musica

Psicologia del
traffico

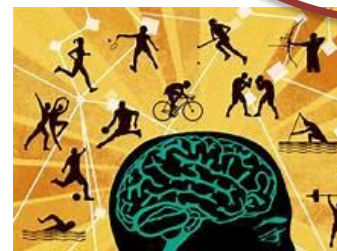
Interazioni
persona-macchina

Psicologia delle
decisioni

Psicologia ambientale

Psicologia
forense

Cognitiva
applicata



In intersezione



UNIVERSITÀ
DEGLI STUDI
DI PADOVA

Video



<https://lumen5.com/user/universita-degli-studi-di-padova/psicologia-cognitiva-9yuxk/>

The screenshot shows a web browser window with the Lumen5 video player. The browser address bar shows the URL <https://lumen5.com/user/universita-degli-studi-di-padova/psicologia-cognitiva-9yuxk/>. The video player displays a 3D rendered street scene with cars and pedestrians. The video title is "Psicologia cognitiva applicata". The video progress bar shows a duration of 00:02 to 00:49. On the right side of the player, there is a "Comments" section for "Scene 1" with a call to action: "Be the first to leave a comment on this scene" and a "Comment on this scene" button.



Le persone



Presidente: Angelica Moè
Vicepresidente: Erika Borella

Membri del GAV

Lucia Regolin
Enrico Rubaltelli
Anna Spagnoli
Claudia Zamperlin

Tutor

Michele Vicovaro
Mariaelena Tagliabue



Rappresentanti
Lorina Mujagic

lorina.mujagic@studenti.unipd.it
link whatsapp 2024-2025,
<https://chat.whatsapp.com/HZcRbgIf2FAIHZAUSi5ojs>



Ludovico Soragna



Tutte le coorti di studenti



Percorso **BENESSERE DELLA PERSONA**

4 A SCELTA

Psychology of economic decisions

Mechanisms of consciousness and error monitoring

Programmi di potenziamento cognitivo

Psicologia del traffico

Psicologia della salute nella longevità

Bilinguismo e cognizione

2 A SCELTA

Psychology, aesthetics and art

Psychology of music

Fattori umani nella sicurezza dei sistemi di trasporto

Sistemi di elaborazione delle informazioni

Psicologia della motivazione e emozioni

Psicologia dell'apprendimento e del benessere a scuola

Percorso **INTERAZIONE PERSONA-AMB-TECN**

4 A SCELTA

Psychology of economic decisions

Mechanisms of consciousness and error monitoring

Programmi di potenziamento cognitivo

Psicologia del traffico

Psicologia dell'attenzione

Psicologia ambientale

2 A SCELTA

Psychology, aesthetics and art

Psychology of music

Fattori umani nella sicurezza dei sistemi di trasporto

Sistemi di elaborazione delle informazioni

Fondamenti di cyberpsychology

Human computer interaction



UNIVERSITÀ
DEGLI STUDI
DI PADOVA

Primo anno



Inoltre, per tutti e tutte

Neuropsicologia cognitiva ◦ Cognizione animale ◦ **Psicologia vegetale**

Applicazioni statistiche in psicologia ◦ **Disegni di ricerca e analisi dei dati in psicologia clinica**

Psicologia dello sport e della salute ◦ Counseling e psicoterapia cognitiva e comportamentale





UNIVERSITÀ
DEGLI STUDI
DI PADOVA

Secondo anno



Due insegnamenti

Psicologia forense o Analisi dell'interazione mediata dalle tecnologie
Etica della ricerca e deontologia professionale

Un laboratorio a scelta

Progettare interventi cognitivi per l'anziano (Borella)
Introduzione al sistema di progettazione europea (Pezzullo)
Ambiente naturale e benessere psicofisico (Pazzaglia)
Interaction design: metodi e tecniche (Gamberini)
Percezione del rischio e sicurezza stradale (Tagliabue)
Privacy e sicurezza usabili (Spagnoli)
Soft skills per la professione (Boccatto)



12 CFU (2 esami) liberi da LM: no triennali, no

Psicologia dello sport e del benessere: proff. Leo e Rubaltelli (M4B)
Comunicazione del rischio e processi decisionali: prof.ssa Lotto (M1B)

TPV 20 CFU

Prova finale **18 CFU**



Sessione invernale: 4/5 esami min 24 max 36 CFU



Primavera-estate I anno
Individuare relatore-trice
e sede tirocinio

Sessione estiva: 5/4

min 24 max 36 CFU

II ANNO

Un esame obbligatorio + due crediti liberi	18
Un laboratorio a scelta e Etica (per tutti)	4
Tirocinio e tesi	38



DiM 654

500 ore
TPV



PPV



Laurea
ABILITANTE



Professione



TPV: almeno 350 ore (eventuali 150 con docenti iscritt* all'albo) in enti esterni convenzionati con le università o strutture sanitarie pubbliche o private convenzionate; supervisione di un/a tutor iscritto all'albo da almeno 3 annualità in servizio almeno 15 ore; segue giudizio di idoneità

PPV: prova orale con commissione di 2 docenti e 2 esterni iscritt* all'albo; verte su legami tra teorie/modelli e pratiche professionali, nonché su aspetti di legislazione e deontologia professionale; 4 sessioni all'anno



UNIVERSITÀ
DEGLI STUDI
DI PADOVA

Fake news



➤ E' un percorso

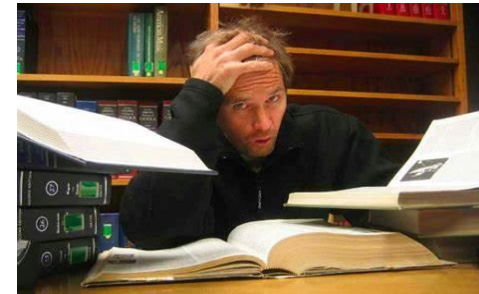
Facile



Per indecisi



Per chi lavora





UNIVERSITÀ
DEGLI STUDI
DI PADOVA

Link utili



Pagina Moodle CdS

<https://psico.elearning.unipd.it/course/view.php?id=987>

Per tirocinio e tesi, Erasmus

<https://www.psicologia.unipd.it/>

Servizio tutorato

[Tutorato | Università di Padova \(unipd.it\)](#)

Grazie !

