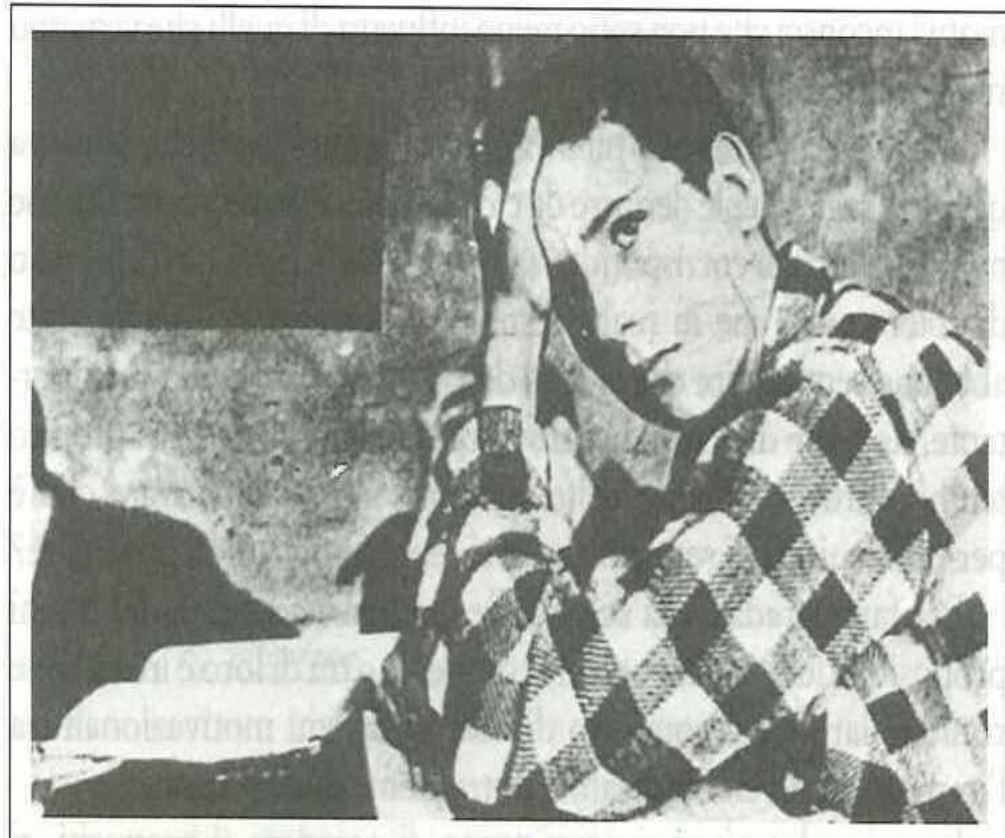


# Scrivete una storia

è un test per valutare la fantasia  
guardare l'immagine per 15-20 secc.

- a) cosa succede
- b) cosa pensano,  
sentono,  
provano i  
personaggi
- c) come si è giunti  
a quella  
situazione
- d) l'esito

4-5 minn



**Il TAT: *test di appercezione tematica*** (Murray, 1938)

6-7 storie diverse

RIUSCITA	AFFILIAZIONE	POTERE
<p>È un ingegnere che da tempo si sta applicando alla ricerca di nuove soluzioni per la costruzione di ponti a lunga gettata.</p> <p>Sta pensando se riuscirà nell'impresa.</p> <p>Presenterà un progetto in cui raccomanderà l'impiego di nuovi materiali per consentire una più lunga gettata.</p> <p>Il progetto non sarà accettato ma lui non desisterà dal perfezionare la sua idea.</p>	<p>È un ingegnere che sta lavorando molto.</p> <p>È preoccupato per il fatto di dover trascurare sua moglie, la quale lamenta che lui tiene più al lavoro che alla famiglia.</p> <p>Si sente incapace di soddisfare i propri superiori e i propri cari.</p> <p>Riuscirà tuttavia a terminare il lavoro e a rientrare a casa in tempo per stare insieme a sua moglie.</p>	<p>È un famoso architetto che vuole vincere una competizione mondiale per il riconoscimento del migliore architetto.</p> <p>È preoccupato, teme che il suo miglior lavoro sia stato sottratto da un suo concorrente.</p> <p>Gli verrà in mente una nuova idea che farà di lui un vero caposcuola.</p>

GS ha avuto esperienze di successo o fallimento

# IAT Implicit Association Test di Greenewald

Associazioni mentali non consapevoli o controllabili

Più facile rispondere (TR <) a concetti associati mentalmente, che non a concetti non associati, ad esempio fiore e piacevole (meraviglioso, felice, arcobaleno) piuttosto che spiacevole (disgusto, pistola), nel confronto con associazioni opposte, ovvero insetto e spiacevole.

Più forte è la differenza fra le due valutazioni, maggiore è la distanza, nella mente di quel soggetto, di fiore da insetto

# Se al posto dei fiori ci fossero i numeri e le lettere ?

I partecipanti rispondono 71ms più in fretta nell'associare lettere con aggettivi/parole piacevoli piuttosto che nell'associare numeri con termini piacevoli. Sono più veloci anche nell'associare i nomi di fiori con le lettere piuttosto che con i numeri.

Cioè TR 3456-fiori > RBCA-fiori  
Effetto maggiore per le ragazze

# Come funziona ?

Al computer utilizzando apposito software (F-IAT di Farnham, 1997)

Porre il dito indice sx sul tasto A e il dito indice dx sul tasto L

Istruzioni.

I blocco: Premere il tasto A ogni volta che appare la categoria 'matematica-piacevole' e il tasto L ogni volta che appare la categoria 'lettere-spiacevole'. Se un partecipante sbaglia, appare una X che rimanda a correggere l'errore per poter procedere

II blocco: Premere il tasto A ogni volta che appare la categoria 'matematica-spiacevole' e il tasto L ogni volta che appare la categoria 'lettere-piacevole'. Se un partecipante sbaglia, appare una X che rimanda a correggere l'errore per poter procedere

20 item di prova e 40 per ogni blocco

VD: differenza nei tempi di reazione nel rispondere a matematica-piacevole e matematica-spiacevole

Esprime la piacevolezza/spiacevolezza per la matematica

<http://www.yale.edu/implicit>

# Esempi di item

**Matematica:** algebra, formula, geometria,  
equazione

**Lettere:** grammatica, parole, aggettivo, poesia

**Piacevole:** forte, simpatico, campione, atletico,  
assertivo

**Spiacevole:** brutale, rozzo, confusione, insicuro